



Câștigul salarial mediu în luna februarie 2008

Nr.76 din 11 aprilie 2008

În luna februarie 2008, câștigul salarial mediu nominal brut a fost de 1543 lei, cu 5,7% mai mic față de luna precedentă.

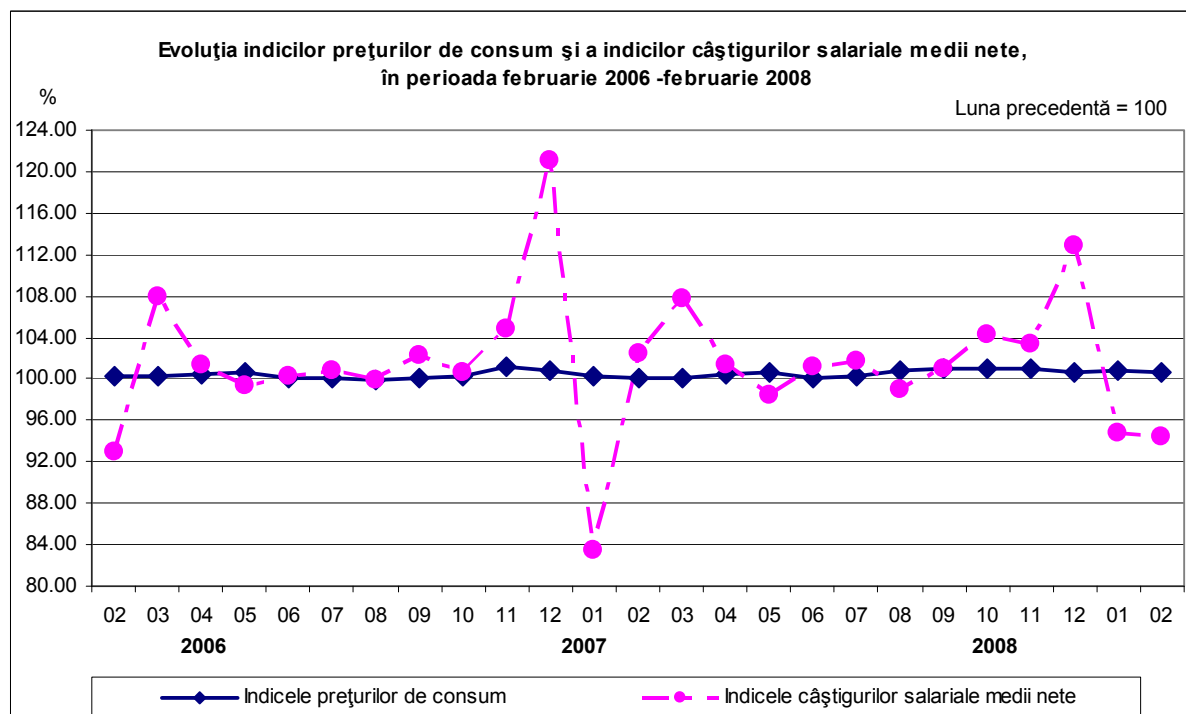
Câștigul salarial mediu nominal net realizat a fost de 1134 lei, în scădere față de luna precedentă cu 66 lei (-5,5%).

Valorile cele mai mari ale câștigului salarial mediu nominal net s-au înregistrat în activitățile de **intermedieri financiare** (2901 lei), iar cele mai mici în **hoteluri și restaurante** (660 lei).

Câștigul salarial în raport cu evoluția prețurilor de consum

Indicele câștigului salarial real pentru luna februarie 2008 față de luna precedentă, calculat ca raport între indicele câștigului salarial nominal net și indicele prețurilor de consum, a fost de 93,8%.

Față de luna octombrie 1990, indicele câștigului salarial real a fost de 111,1%, cu 7,3 puncte procentuale mai mic față de cel înregistrat în luna ianuarie 2008.



În cursul anului se înregistrează fluctuații ale câștigului salarial determinate, în principal, de acordarea celui de al 13-lea salariu și a primelor de sărbători (decembrie, martie/aprilie). Acestea influențează creșterile sau scăderile în funcție de perioada în care sunt acordate, conducând, în cele din urmă, la estomparea fluctuațiilor câștigului salarial lunar la nivelul întregului an.

Februarie 2008 comparativ cu ianuarie 2008

În luna februarie 2008, nivelul câștigurilor salariale a fost mai **mic** față de luna ianuarie ca urmare a acordării de prime ocazionale (inclusiv a primelor de vacanță), stimulente în luna precedentă și a realizării unei producții mai mici în luna curentă față de cea precedentă, după cum urmează:

- cu 22,6% în activitatea de învățământ;
- cu 17,9% în administrație publică, respectiv 14,2% în activități anexe și auxiliare de transport;
- între 4% și 10% în: sănătate și asistență socială, industria de echipamente pentru radio, televiziune și comunicații, eliminarea deșeurilor și a apelor uzate; asanare, salubritate și activități similare, agricultură, vânătoare și servicii anexe și extracția hidrocarburilor și servicii anexe.
- între 1% și 4% în: hoteluri și restaurante, industria minieră, industria de prelucrare a țțeiului, cocsificarea cărbunelui și tratarea combustibililor nucleari, producția și furnizarea de energie electrică și termică, gaze și apă, transporturi aeriene, poștă și telecomunicații și fabricarea celulozei, hârtiei și produselor din hârtie.

Creșteri ale câștigului salarial mediu nominal net au fost determinate, în principal, de acordarea de prime mai mari și realizări de producție în luna curentă comparativ cu luna ianuarie 2008, astfel:

- cu 22,8% în fabricarea produselor din tutun, respectiv cu 10,7% în industria de mijloace ale tehnicii de calcul și de birou
- cu 7,5% în captarea, tratarea și distribuția apei;
- între 2% și 5% în: industria metalurgică, prelucrarea lemnului și a produselor din lemn și plută, cu excepția mobilei, industria de mașini și echipamente, intermediari financiare, tăbăcirea și finisarea pieilor, producția de mobilier și alte activități industriale, industria altor mijloace de transport și fabricarea articolelor de îmbrăcăminte.

Februarie 2008 comparativ cu februarie 2007

Comparativ cu luna februarie a anului precedent, câștigul salarial mediu nominal net a crescut cu 20,5%.

Indicele câștigului salarial real față de aceeași perioadă a anului precedent a înregistrat o creștere cu 11,6%.

Precizări metodologice

Datele lunare privind câștigul salarial și efectivul de salariați sunt obținute printr-o cercetare statistică selectivă. Începând cu luna ianuarie 2008, eșantionul cuprinde 23000 unități economico-sociale. Unitățile din sectorul bugetar (administrație publică, învățământ, sănătate și asistență socială) sunt cuprinse exhaustiv în cercetare. Pentru sectorul economic, au fost incluse în cercetare unitățile cu 4 salariați și peste, care acoperă 94,95% din numărul total de salariați din acest sector, prin extinderea rezultatelor estimându-se populația totală a unităților cu 4 salariați și peste. Numărul salariaților din unitățile economice excluse din cercetare (0-3 salariați) reprezintă aproximativ 9,60% din numărul total al salariaților din sectorul economic.

Informații suplimentare se pot obține din publicația Buletinul Statistic Lunar nr. 1/2008.

Următorul comunicat de presă va apare miercuri, 7 mai 2008.

CÂȘTIGURILE SALARIALE PE DIVIZIUNI CAEN

	DIVIZIUNE CAEN	CÂȘTIGUL SALARIAL MEDIU ÎN LUNA FEBRUARIE 2008			
		BRUT		NET	
		LEI	% față de ianuarie 2008	LEI	% față de ianuarie 2008
TOTAL ECONOMIE		1543	94,3	1134	94,5
Agricultură, vânătoare și servicii anexe	01	1100	94,6	824	94,9
Silvicultură, exploatare forestieră și servicii anexe	02	1227	99,2	922	99,2
Industrie total		1393	100,7	1037	100,7
Industrie extractivă		2254	95,5	1616	95,8
Industria minieră ¹⁾	10+12+13+14	1975	96,7	1434	96,8
Extracția hidrocarburilor și servicii anexe	11	2556	94,9	1812	95,3
Industrie prelucrătoare		1259	101,5	945	101,5
Industria alimentară și a băuturilor	15	1148	100,0	859	100,0
Fabricarea produselor din tutun	16	3553	123,6	2519	122,8
Fabricarea produselor textile	17	950	99,2	728	99,5
Fabricarea articolelor de îmbrăcăminte	18	877	102,0	682	102,1
Tăbăcirea și finisarea pieilor	19	922	102,9	709	102,9
Prelucrarea lemnului și a produselor din lemn și plută, cu excepția mobilei	20	866	104,1	661	104,1
Fabricarea celulozei, hârtiei și a produselor din hârtie	21	1281	99,1	958	99,0
Edituri, poligrafie și reproducerea înregistrărilor pe suport	22	1328	100,8	977	100,7
Industria de prelucrare a țițeiului, cocsificarea cărbunelui și tratarea combustibililor nucleari	23	2814	97,3	2011	97,2
Fabricarea substanțelor și a produselor chimice	24	1906	100,6	1398	100,9
Fabricarea produselor din cauciuc și mase plastice	25	1253	101,6	937	101,6
Fabricarea altor produse din minerale nemetalice	26	1481	100,5	1098	100,5
Industria metalurgică	27	1835	105,1	1356	104,6
Industria construcțiilor metalice și a produselor din metal (exclusiv mașini, utilaje și instalații)	28	1348	101,4	1003	101,5
Industria de mașini și echipamente	29	1486	102,6	1109	103,0
Industria de mijloace ale tehnicii de calcul și de birou	30	1724	111,1	1256	110,7
Industria de mașini și aparate electrice	31	1248	101,0	949	101,2
Industria de echipamente pentru radio, televiziune și comunicații	32	2067	91,4	1542	90,5

1) Extracția și prepararea cărbunelui (10), Extracția și prepararea minereurilor radioactive (12), Extracția și prepararea minereurilor metalifere (13), Alte activități extractive (14).

	DIVIZIUNE CAEN	CÂȘTIGUL SALARIAL MEDIU ÎN LUNA FEBRUARIE 2008	
		BRUT	NET

		LEI	% față de ianuarie 2008	LEI	% față de ianuarie 2008
Industria de aparatură și instrumente medicale, de precizie, optice și fotografice, ceasornicărie	33	1404	99,2	1040	99,5
Industria mijloacelor de transport rutier	34	1569	101,6	1165	101,3
Industria altor mijloace de transport	35	1691	102,2	1252	102,3
Producția de mobilier și alte activități industriale n.c.a.	36	989	102,3	758	102,4
Energie electrică și termică, gaze și apă		2206	99,7	1610	99,6
Producția și furnizarea de energie electrică și termică, gaze și apă	40	2476	97,6	1800	97,7
Captarea, tratarea și distribuția apei	41	1605	108,2	1187	107,5
Construcții	45	1269	101,7	940	101,8
Comerț cu ridicata și cu amănuntul ²⁾	50+51+52	1288	101,2	948	101,1
Hoteluri și restaurante	55	876	95,6	660	96,1
Transporturi terestre; transporturi prin conducte	60	1468	99,3	1080	99,5
Transporturi pe apă	61	1866	100,6	1362	100,6
Transporturi aeriene	62	3974	98,2	2813	98,2
Activități anexe și auxiliare de transport; activități ale agenților de turism	63	1986	85,1	1452	85,8
Poștă și telecomunicații din care:	64	2227	98,3	1618	98,5
Activități de poștă și curier	641	1378	99,1	1053	99,3
Intermedieri financiare (cu excepția activităților de asigurări și ale caselor de pensii)	65	4072	103,4	2901	102,9
Activități de asigurări și ale caselor de pensii (cu excepția celor din sistemul public de asigurări sociale)	66	2648	98,7	1918	99,7
Informatică și cercetare-dezvoltare	72+73	2891	99,8	2140	100,0
Administrație publică	75	2682	81,7	1941	82,1
Învățământ	80	1822	76,9	1309	77,4
Sănătate și asistență socială	85	1470	89,6	1085	90,0
Eliminarea deșeurilor și a apelor uzate; asanare, salubritate și activități similare	90	1090	92,4	822	93,0
Alte activități ³⁾	05+67+70+ +71+74+91+ +92+93+99	1400	96,1	1025	96,2

²⁾ Inclusiv repararea autovehiculelor, motocicletelor și a bunurilor personale și de uz gospodăresc.

³⁾ Pescuitul, piscicultura și serviciile anexe (05), Activități auxiliare intermediarilor financiare (67), Tranzacții imobiliare (70), Închirierea mașinilor și echipamentelor, fără operator și a bunurilor personale și gospodărești (71), Alte activități de servicii prestate în principal întreprinderilor (74), Activități asociative diverse (91), Activități recreative, culturale și sportive (92), Alte activități de servicii personale (93), Activități ale organizațiilor și organismelor extrateritoriale (99).